

半導体製造装置特集

シオガイ精機

装置の一貫生産体制を確立 治具と加工にノウハウ

京都府の久御山に本社、食品向けな多様な工場を持つシオガイ精機。動機的设计から機械加工、低コスト、短納期を実現。特にアルミやステン

レス材など加工をすべで、人・モノが動いていて内製することで低コストを可能にした。ベトナムにも展開し、小型精密部品から大型製造装置まで日本と同様の生産ができる工場に。塩貝寿俊社長は「半導体製造装置は活況だが、浮き沈みも激しい。幅広い視点が必要

で、人・モノが動いていて内製することで低コストを可能にした。ベトナムにも展開し、小型精密部品から大型製造装置まで日本と同様の生産ができる工場に。塩貝寿俊社長は「半導体製造装置は活況だが、浮き沈みも激しい。幅広い視点が必要



塩貝寿俊社長

本 社：京都市下京区中堂寺栗田町93
京都リサーチパーク4-11号室
代表者：塩貝寿俊社長
電話：075・963・6500
創業：1967年
従業員数：50人(日本)
事業内容：検査装置、製造装置、工場設備、半導体制御装置などの設計・製作

製造装置・部品の 生産現場を訪ねて



中田實社長

本 社：大阪府八尾市上尾町5-15
代表者：中田實社長
電話：072・996・8621
創業：1977年
従業員数：32人
事業内容：アルミ部品の精密切削加工

凹凸が連なる円盤状の350mm、そこに直径わずか0.1mmの穴が5000以上あいてアルミのプレート。直径

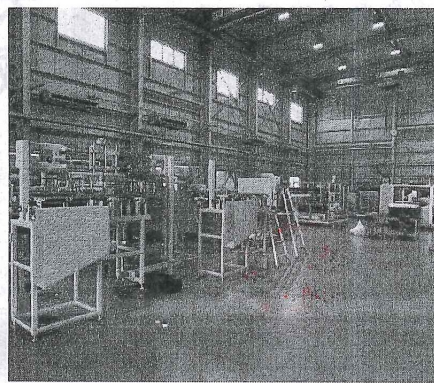
中田製作所

極めるアルミの精密切削

競争力の源は人の技能

アルミは鉄と比べ、軽くて柔らかく、反りや傷が発生しやすい。加工に難しい難削材と呼ばれる被削材の一つだが、中田實社長は「小径穴や微細溝、鏡面加工の技術を駆

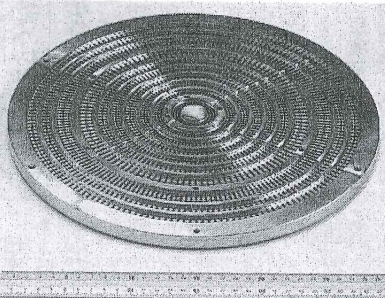
使った独自のノウハウが



組立工場

持っている。例えば、大物プレートをマシンングセンターで加工する場合はワークを強く固定しすぎると100分台の面

シリコンエハラの吸着プレート



も加工する経営スタイルだった。特化し始めたのはその約20年後、技術に拘る先代の思いとは逆に、鉄樹順、スワンレスと被削材の対象を広げることに工夫が行き届かなくなってきたため。きっかけはこんな理由